

／ もっと ／

## 琳派を愉しむ

知れば知るほど奥深い

## 細見コレクションの琳派作品を間近に鑑賞

日本美術の中でも人気の高い「琳派」。本講座では、琳派の主人公・宗達、光琳、抱一ではない「知る人ぞ知る」琳派絵師たちに注目。その豊かな個性と琳派の多様性に触れてください。

講座では各回ひとりの絵師を取り上げ、細見コレクションの絵画作品を間近に鑑賞。それぞれの絵師と作品の魅力を語ります。

講座の後は、季節のお菓子とお抹茶でくつろぎのひとときを。



講師

福井麻純 (当館主任学芸員)

会場

茶室 古香庵 (当館3階)

定員

各席15名(最少催行人数10名)

参加費

各回 4,500円(当日受付にてお支払いください。)  
 友の会「古今」会員 | フレンドシップメンバー: 3,500円  
 サポートメンバー: 2,700円 / フェローシップメンバー: 無料



ご参加の方は…

開催中の展覧会が無料で

ご覧いただけます!(当日のみ)

全6回 | 各回単独受講可 各回 13:00 ~ 14:30

第1回

2025年 5/27(火)

本阿弥光悦の孫

本阿弥光甫

《梅に鶯図》

江戸前期



開催中の展覧会

「広がる屏風、語る絵巻」展

第2回

2025年 7/10(木)

尾形光琳に師事

深江芦舟

《立葵図》

江戸中期



開催中の展覧会

「広がる屏風、語る絵巻」展

第3回

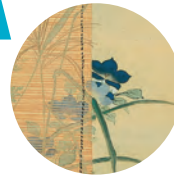
2025年 9/11(木)

狩野派 &amp; 琳派

渡辺始興

《簾に秋月図》

江戸中期



開催中の展覧会

寄贈記念

「澤乃井権かんざしコレクション」展

第4回

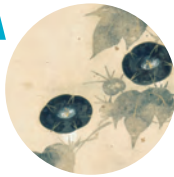
2025年 11/21(金)

江戸琳派の先駆者

俵屋宗理

《朝顔図》

江戸後期



開催中の展覧会

「妃たちのオーダーメイド  
セーブル フランス宮廷の磁器」展

第5回

2026年 1/16(金)

大坂の琳派

中村芳中

《月に萩鹿図》

江戸後期



開催中の展覧会

「妃たちのオーダーメイド  
セーブル フランス宮廷の磁器」展

第6回

2026年 3/11(水)

マルチアーティスト

神坂雪佳

《楽屋図》

明治末期



開催中の展覧会

「志村ふくみ」展(仮称)

※作品図版はすべて部分、細見美術館蔵

開催内容を変更する場合があります。最新情報はWEBサイトにてご確認ください。

申込方法 フォームに必要事項を入力の上、送信してください

※申込先着順。定員になり次第、受付を終了いたします。

■お申込みは、お一人ずつお願いいたします。■お申込み後、5日程度でメールにて申込完了のお知らせをお送りいたします。届かない場合は、お電話にてお問い合わせください。■【hosomi.event@gmail.com】からのメールを受信できるように設定をお願い致します。

お申込み

フォーム



細見美術館

京都市左京区岡崎最勝寺町 6-3  
 TEL 075-752-5555 FAX 075-752-5955  
<http://www.emuseum.or.jp>