

澤乃井櫛かんざし美術館所蔵

細見美術館

ときめきの 髪飾り

おしゃれアイテムの技と美



Heart-fluttering Combs and Ornamental Hairpins

2024 **4.27** | 土 | → **8.4** | 日 |

前期 4.27 | 土 | - 6.16 | 日 | 後期 6.18 | 火 | - 8.4 | 日 |

開館時間 | 午前10時～午後5時 休館日 | 毎週月曜日(祝日の場合、翌火曜日) 入館料 | 一般 1,800円 学生 1,200円 主催 | 細見美術館 京都新聞
特別協力 | 澤乃井櫛かんざし美術館 協力 | 芸艸堂 助成 | 公益財団法人朝日新聞文化財団 会場 | 細見美術館 京都市左京区岡崎最勝寺町6-3
TEL 075-752-5555 <http://www.emuseum.or.jp> *会期・営業日時等を変更する場合があります。最新情報はホームページをご覧ください。

HOSOMI MUSEUM

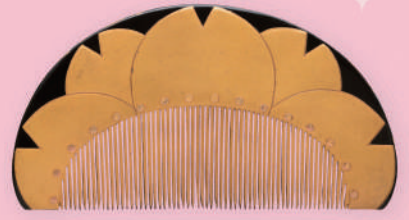
瓢飾り籠甲珊瑚びらびら簪
(部分)



澤乃井櫛かんざし美術館所蔵

ときめきの 髪飾り

おしゃれアイテムの技と美

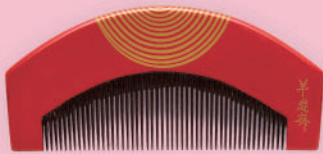


桜花蒔絵櫛

京都・祇園に生まれて芸妓となり、後に東京で料亭の女将として活躍した故岡崎智予氏は、40余年かけて3,000点以上もの櫛やかんざしを中心とした装身具を収集しました。このコレクションをもとに、平成10(1998)年、銘酒「澤乃井」で知られる酒造元 小澤酒造株式会社の名誉会長 小澤恒夫氏が、東京・青梅に「澤乃井櫛かんざし美術館」を創設・開館しました。

本展では、精選した櫛かんざしや日本髪はこせこの模型、さらには笥迫はこせこ(化粧ポーチ)や矢立やたて(携帯用筆記用具)、印籠いんろう(携帯用薬入れ)など約300点の装身具を紹介します。

匠の技や粋なデザインが光る小さき美の世界。人々の心を魅了し続けてきたおしゃれアイテムから、心ときめく1点を見つけていただけましたら幸いです。



渦巻蒔絵櫛 「羊遊齋」銘

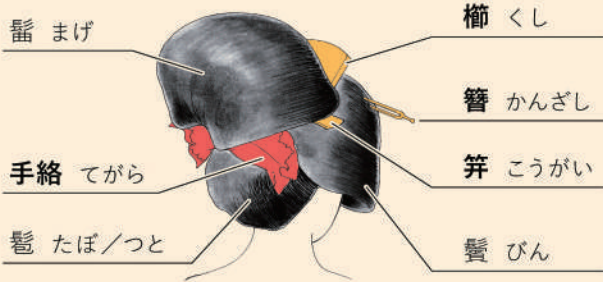


ギヤマン電甲櫛・ギヤマン笄



日本地図蒔絵印籠

髪飾りと髪型の部位



北齋が櫛・きせる職人向けに 作ったデザインブック



いまようせつきんひいながた
『今様櫛簪雛形』

葛飾北齋画 文政5・6年

江戸時代版 美容マニュアル



じょしふうぞくけいらいひでん
『女子風俗化粧秘傳』(部分)

佐山半七丸著 速水春暁齋画
文化10年



●市バス「東山二条・岡崎公園口」下車、徒歩3分。
●市バス「岡崎公園 美術館・平安神宮前」下車、徒歩5分。
●地下鉄東西線「東山」駅下車、徒歩10分。
ご来館には公共交通機関をご利用ください。

これからの展覧会

美しい春画 2024年9月7日(土)~11月24日(日)

イベント *事前申込制

古香庵サロン Active+
源氏も♡伊勢も! 物語絵を紐解く

第2回「伊勢物語とその意匠」6月15日(土)

第3回「源氏物語とその意匠」12月13日(金)

第4回「琳派と物語絵」2025年2月1日(土)

時間: 13時~15時30分~(各席約90分)

講師: 岡野智子(当館上席研究員) 会場: 茶室 古香庵(当館3階)

参加費: 各回4,500円(展示観覧・呈茶付き/友の会優待あり)



1
お申込み・詳細は
WEBサイトへ



きもの割

会期中、きもの姿でご来館いただくと
200円引きでご観覧いただけます!

*和装(浴衣も含む)の方が対象です。
*他の優待との併用はできません。
*ご本人様のみ対象となります。

表面作品クレジット

1. 宝尽し嵌装象牙櫛 「芝山」銘 2. 桜花蒔絵籠甲櫛 3. 魚形銀蒔絵櫛
「浮船(花押)」銘(部分) 4. 牡丹蒔絵螺鈿籠甲櫛・いち止・前こぞう・笄
「樗平」銘(部分) 5. 乾隆ガラス平打簪 6. 桜狩嵌装象牙櫛 「芝山」銘
7. 菊蒔絵螺鈿団扇形籠甲櫛 8. 梅花漆絵象牙櫛 9. 鶯蒔絵櫛 「法橋
光琳(印)」銘

※掲出の作品はすべて澤乃井櫛かんざし美術館蔵