

細見美術館



伊藤若冲 《鼠婚礼図》(部分)
寛政8年(1796)頃

Jakuchu and Edo Period painting from the Hosomi Collection

細見コレクション

若冲

と

江戸絵画

2025.
3.1^土-
5.11^日

開館時間 午前10時～午後5時
休館日 毎週月曜日(ただし、5月5日は開館)、5月7日(水)
主催 細見美術館 京都新聞
協力 芸艸堂
会場 細見美術館 京都市左京区岡崎最勝寺町6-3
TEL 075-752-5555 <http://www.emuseum.or.jp>

○会期・営業日時等を変更する場合があります。
詳しくはWEBサイトをご覧ください。

HOSOMI MUSEUM



伊藤若冲 《踏歌図》(部分) 江戸中期

細見コレクション

若冲 と 江戸絵画

2025.3.1(土) - 5.11(日)

江戸時代絵画を代表する絵師として知られる伊藤若冲(1716~1800)。精緻な描写、鮮やかな色彩や自由闊達な水墨表現は、対象を独自の視点で捉えた瑞々しい絵画世界を形成し、多くの人を魅了しています。

細見コレクションの若冲作品の特徴は、初期作と晩年作が見られるところにあります。彩色画の《雪中雄鶏図》や《糸瓜群虫図》は30代の作。絵画制作に専念する以前の作として注目される作品です。一方、80代の筆とされる《群鶏図》や《鼠婚礼図》などの水墨画は、墨や筆を自在に操り描く姿を想像させます。

本展では若冲を中心に、その弟子とされる若演や同時期に活躍した絵師のほか、江戸時代のさまざまな絵画を紹介します。多種多様な表現を通して、若冲の魅力と江戸絵画の奥深さに触れてください。



1



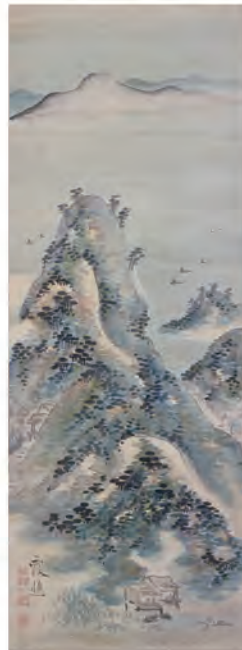
2



3



4



6



7



5

1 伊藤若冲 《雪中雄鶏図》 江戸中期 2 伊藤若冲 《糸瓜群虫図》 江戸中期 3 伊藤若冲 《群鶏図》 寛政8年(1796)頃 4 伊藤若冲 《蛇に双鶏図》 江戸中期
5 青木木米 《富士望見図》 文政7年(1824) 6 池大雅 《児島湾真景図》 江戸中期 7 若演 《釣瓶に鶏図》 江戸後期 ※すべて細見美術館蔵

チケット情報

観覧料	一般	学生
当日券	1,800円	1,300円
前売券	1,600円	-
前売ペアチケット(2枚1組)	3,000円	



〈販売窓口〉

チケットぴあ、ローソンチケット、イープラス、CNプレイガイド、楽天チケット、セブンチケット、細見美術館

※前売ペアチケットはローソンチケット、イープラス、セブンチケットでのみ取り扱い。※前売券はプレイガイドにて2月28日(金)まで販売。※細見美術館では当日券のみ販売。※チケット情報の詳細はWEBサイトをご覧ください。

会場

細見美術館

- 市バス「東山二条・岡崎公園口」下車、徒歩3分。
- 市バス「岡崎公園 美術館・平安神宮前」下車、徒歩5分。
- 地下鉄東西線「東山」駅下車、徒歩10分。



入会日より1年間、何度でも展覧会をご覧いただけます！

細見美術館 友の会「古今」メンバー募集中！

フレンドシップメンバー [年会費]4,000円(税込)



SPECIAL

〈ARTCUBE SHOP〉

brigitte tanaka × 細見美術館
若冲オーガンジーバッグ **数量限定**

細見コレクションの若冲作品が美しい刺繍のオーガンジーバッグに。

[4種] 各12,100円(税込)



〈JAKUCHU CAFÉ〉

若冲セット
宇治抹茶ショコラケーキ **数量限定**

若冲プレートの絵柄は3種類。どの絵柄で出てくるかはお楽しみに！

[ドリンク・オリジナルポストカード付き]
1,750円(税込)



これからの展覧会

広がる屏風、語る絵巻

2025年5月24日(土)~8月3日(日)